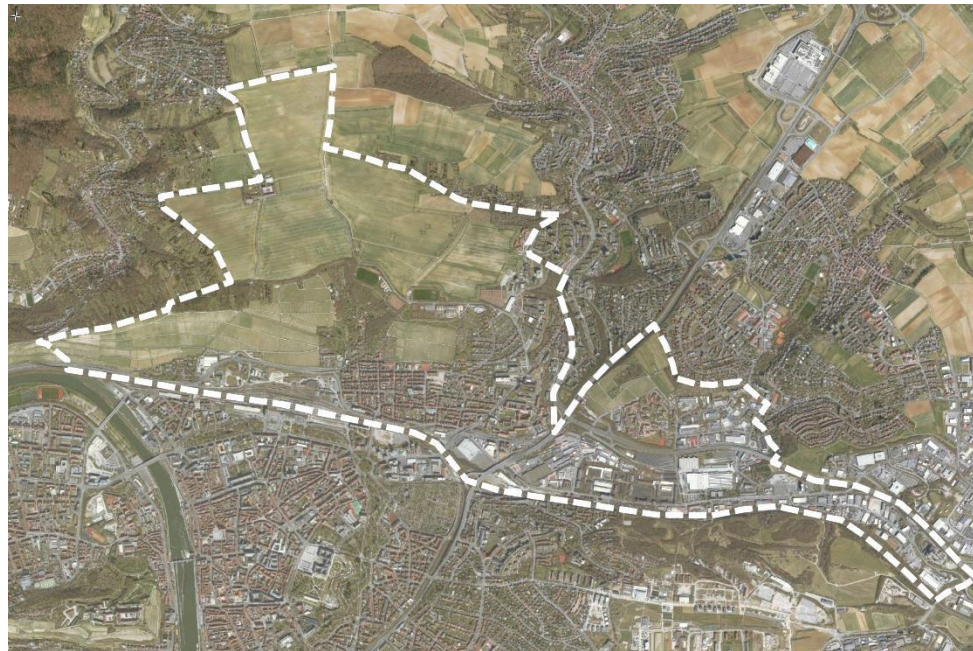


ISEK Grombühl

Ergebnisse der 1. Phase der Online-Beteiligung auf wuerzburg-mitmachen.de



In der ersten Phase der Online-Beteiligung zum ISEK Grombühl konnten Vorschläge für Stärken und Handlungsbedarfe eingebracht werden.

Mögliche Fragestellungen zu den Stärken:

"Was sind Ihre Lieblingsorte in Grombühl?", "Was funktioniert sehr gut im Stadtteil?" oder "Was sind Alleinstellungsmerkmale Grombühls, die den Stadtteil ausmachen?" oder "Welchen Ort würden Sie Besuchern gerne zeigen?"

Mögliche Fragestellungen zu den Handlungsbedarfen:

"Was sind Orte im Stadtteil, die nicht funktionieren?", "Wo liegen die größten Probleme Grombühls?", "Was sollte unbedingt anders sein?" oder "Welche Orte meiden Sie?"

Aufbauend auf der aktuellen Analysephase wird es dann im nächsten Schritt auch in der anschließenden Ziel- und Maßnahmenphase (im Sommer dieses Jahres) wieder eine Online-Beteiligung geben, in der dann der Blick in die Zukunft Grombühls gerichtet wird und die Ziele sowie mögliche Projektideen diskutiert werden.

Für Fragen rund um die Beteiligung wenden Sie sich bitte per Mail an das Baureferat Würzburg, FB Stadtplanung, FA Stadtumbau und Stadtentwicklung (Herr Volker Ammersbach: volker.ammersbach@stadt.wuerzburg.de).

Wir freuen uns auf eine rege Beteiligung!



Insgesamt wurden 104 Vorschläge eingebracht.

Diese bewegten sich zu einem großen Teil nicht auf der Analyseebene der Stärken und Handlungsbedarfe, sondern es wurden bereits Maßnahmen formuliert.

[← Zurück](#)

Fahrradweg rechts des Mains nach Veitshöchheim

 **Popp Peter** · 2021-03-25 · 5 Kommentare

Antrags-Code: **CONSUL Würzburg-2021-03-257**

Wer schon mal rechts des Mains von Grombühl nach Veitshöchheim oder zurück fahren wollte, weiß: Dieser Fahrradweg ist unterirdisch und gehört dringend attraktiv aus- und umgebaut.

Wer ist schon mal rechts des Mains von Grombühl nach Veitshöchheim oder zurück gefahren? Dieser Fahrradweg ist unterirdisch. Dabei sollte der Weg entlang des Mains auf der rechten Mainseite eine der Fahrradrouten sein, die sich für Grombühler zu allererst anbieten. Nein, man muss durch die Stadt fahren, über die Talaverabrücke auf der völlig überfüllten anderen Mainseite entlang, um in Veitshöchheim Zellingen oder Karlstadt wieder den Main zu queren und zum Ziel zu gelangen.

UNTERSTÜTZER*INNEN

35 Unterstützer/innen

Dieser Vorschlag wurde archiviert und kann nicht mehr unterstützt werden.

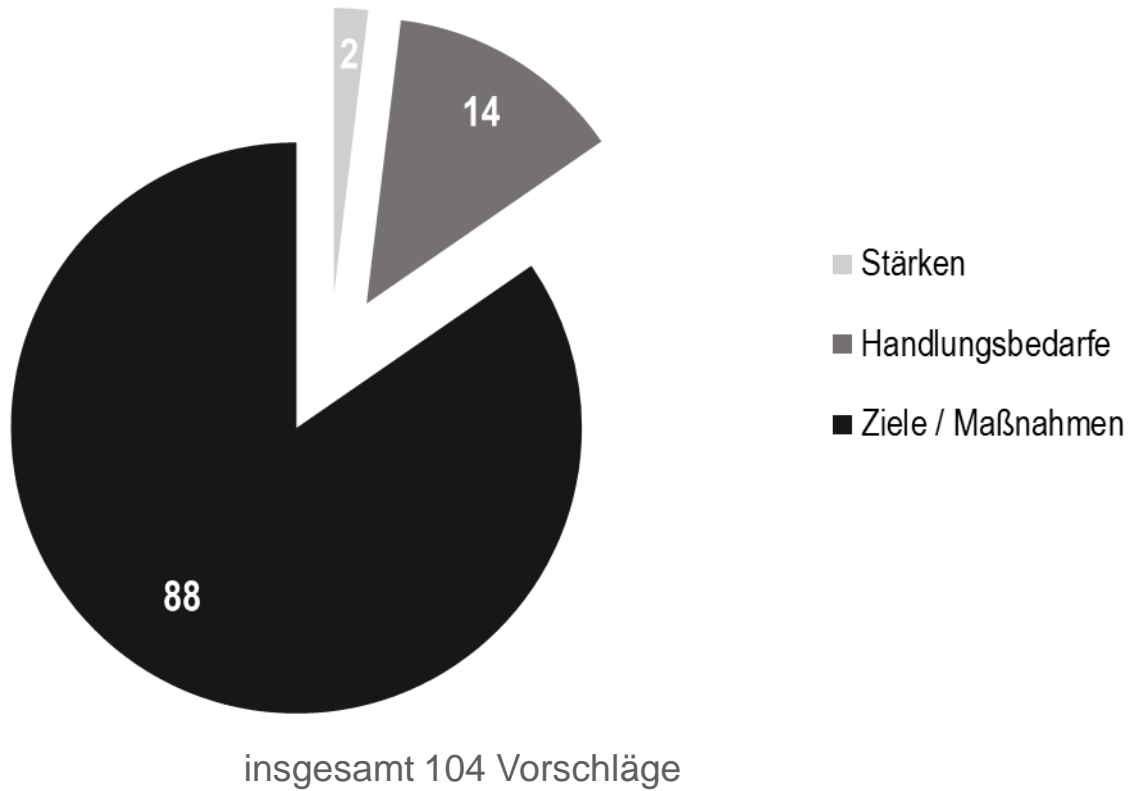
TEILEN



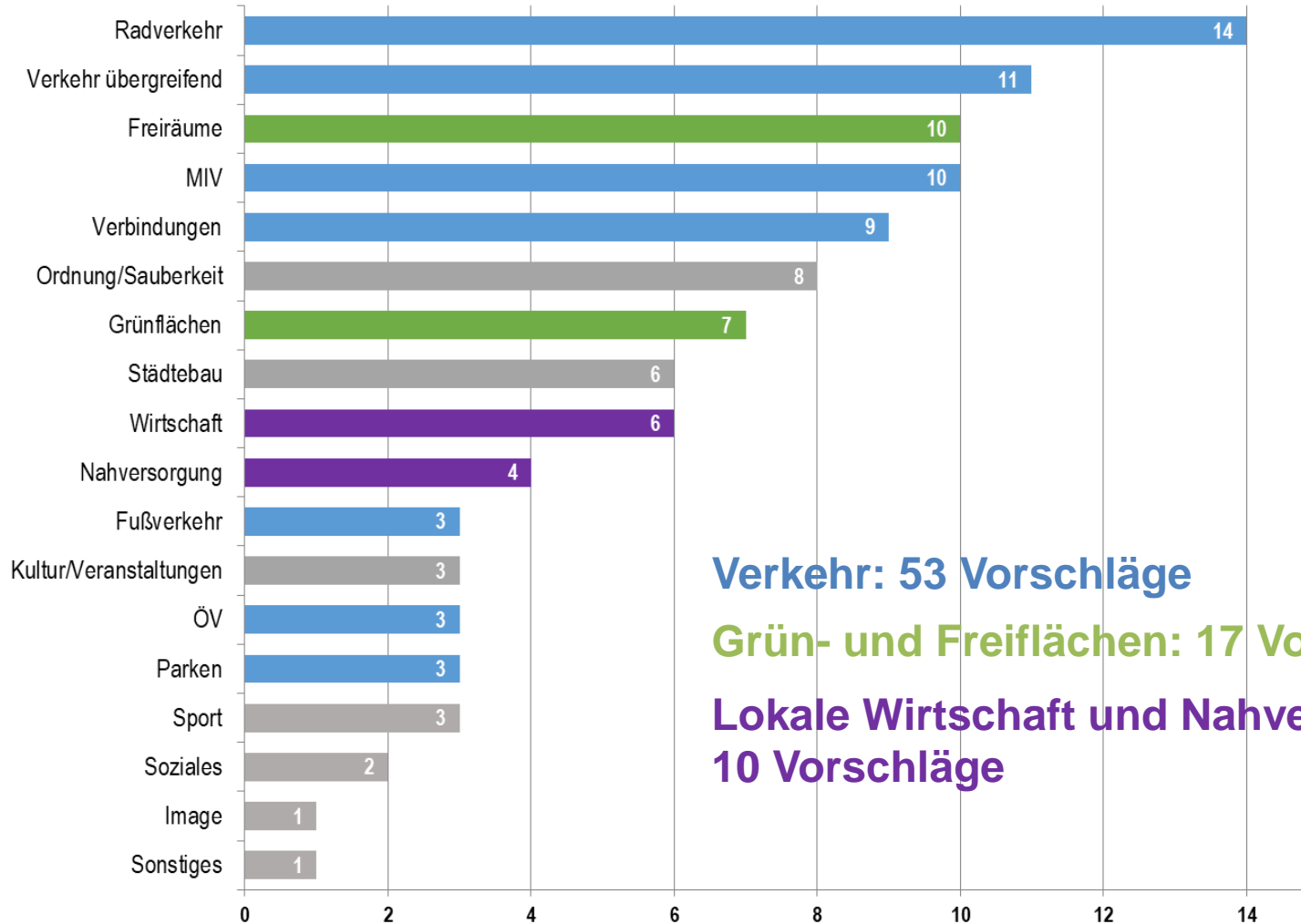
Vorschlag, mit Unterstützern („Likes“)



Rücklauf – Zahl der Vorschläge



Vorschläge nach Themenfeldern



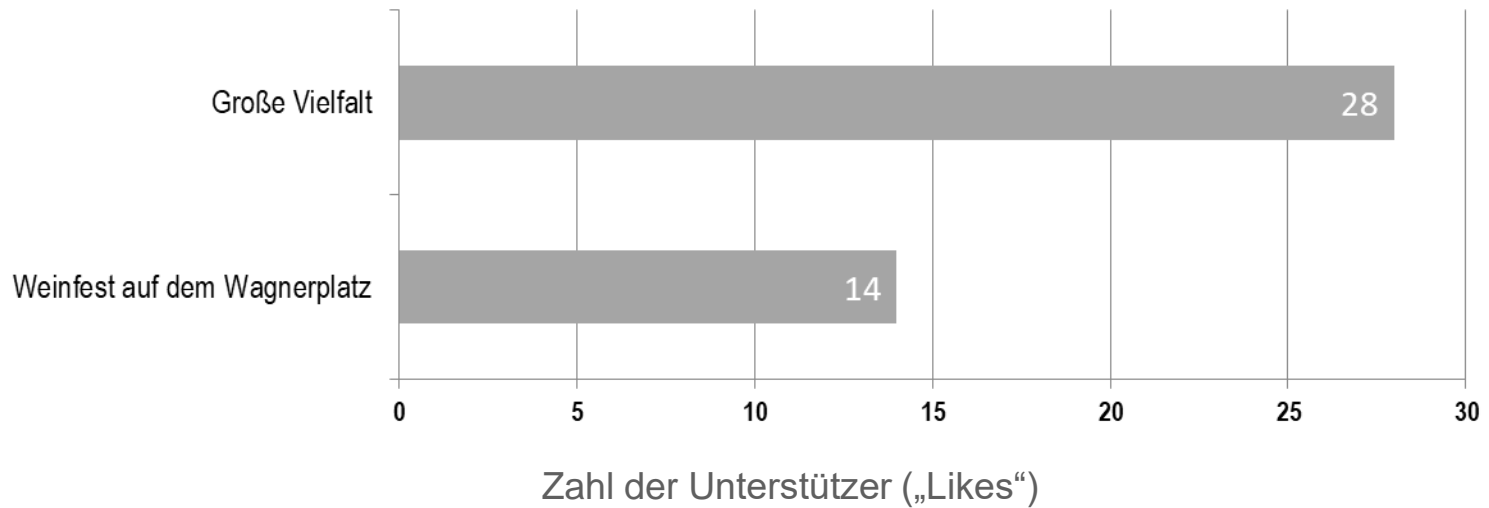
Verkehr: 53 Vorschläge

Grün- und Freiflächen: 17 Vorschläge

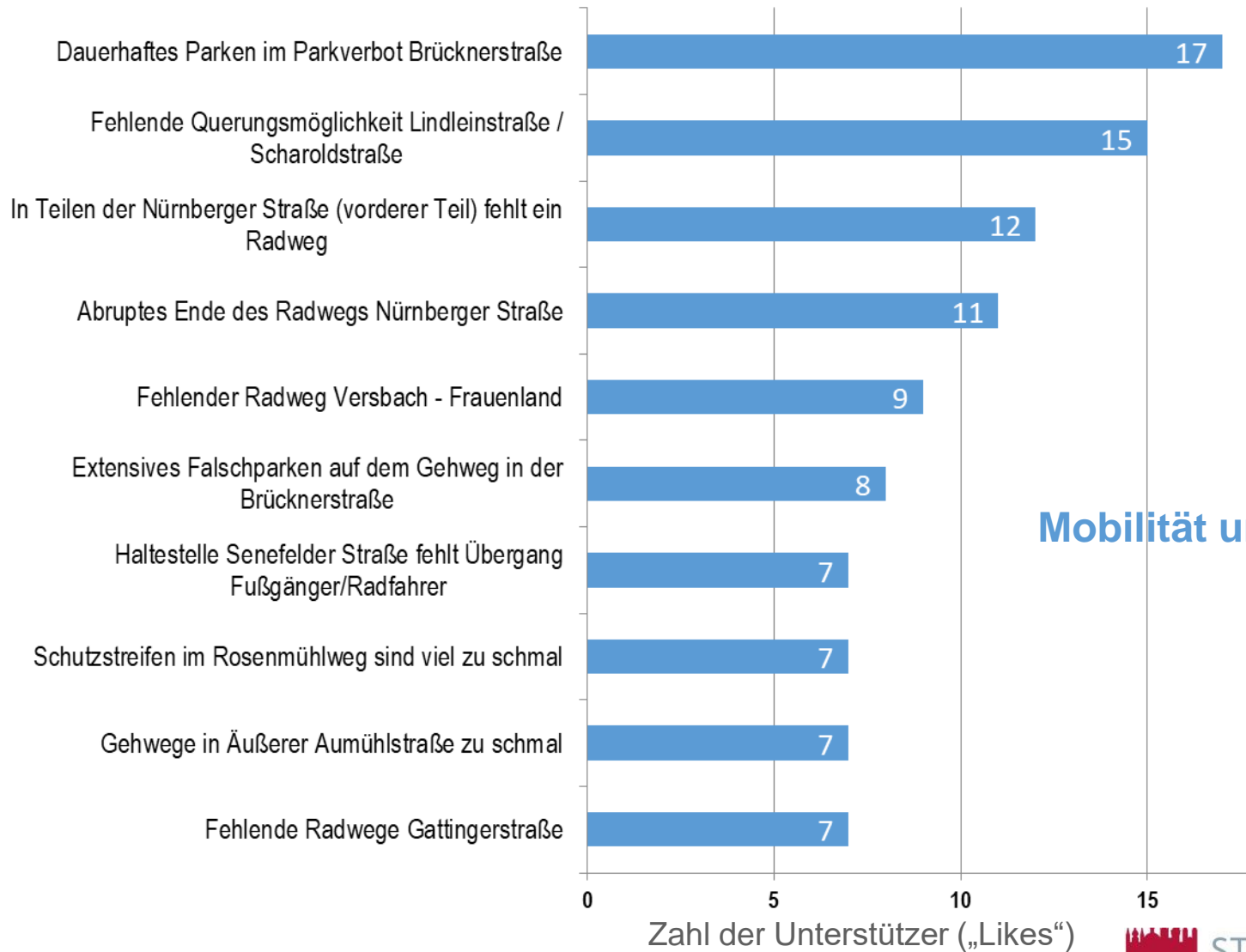
**Lokale Wirtschaft und Nahversorgung:
10 Vorschläge**

insgesamt 104 Vorschläge

Meistunterstützte Vorschläge: Stärken – Top 2 (von 2)

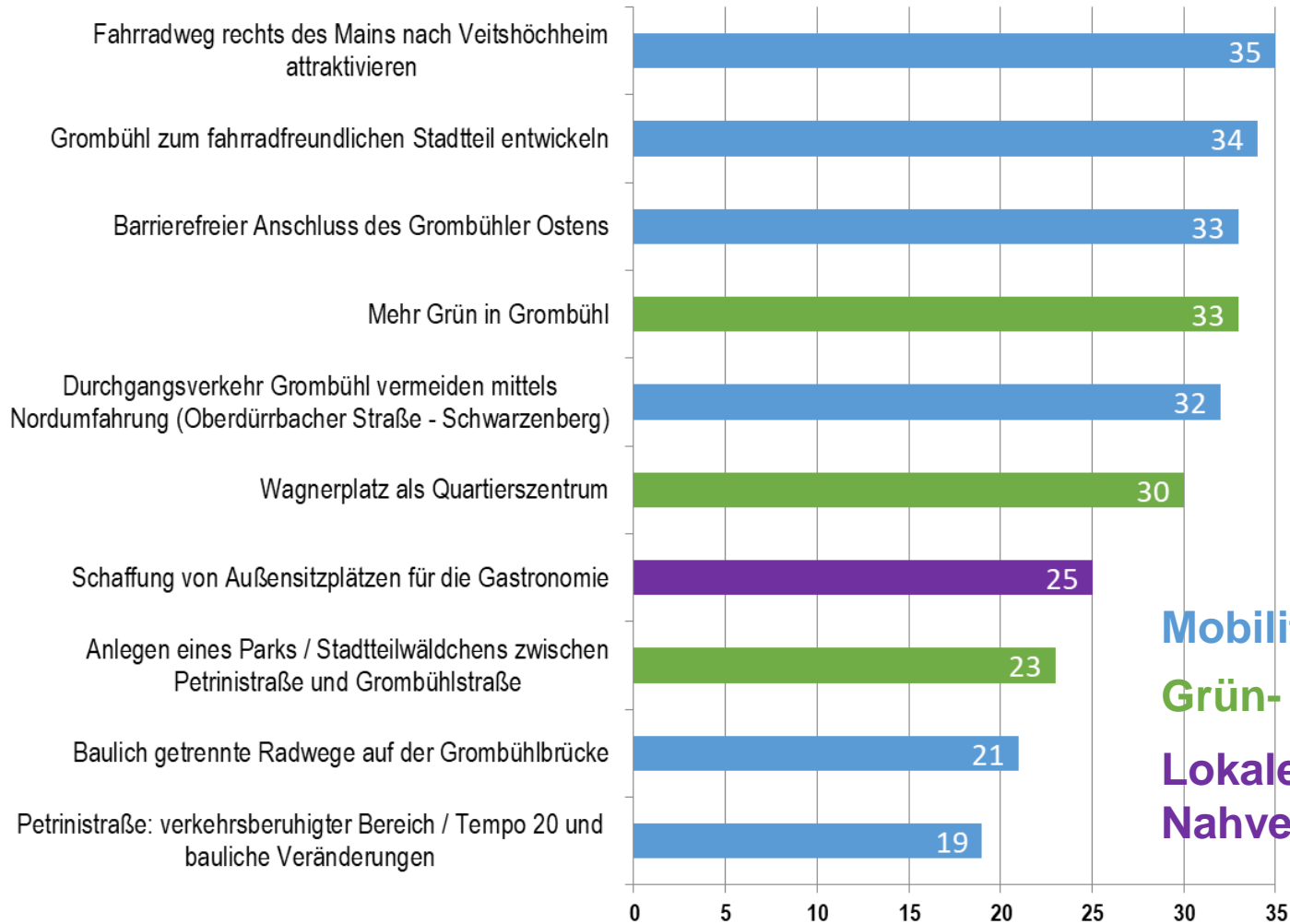


Meistunterstützte Vorschläge: Handlungsbedarfe – Top 10 (von 14)



Mobilität und Verkehr

Meistunterstützte Vorschläge: Ziele / Maßnahmen – Top 10 (von 88)

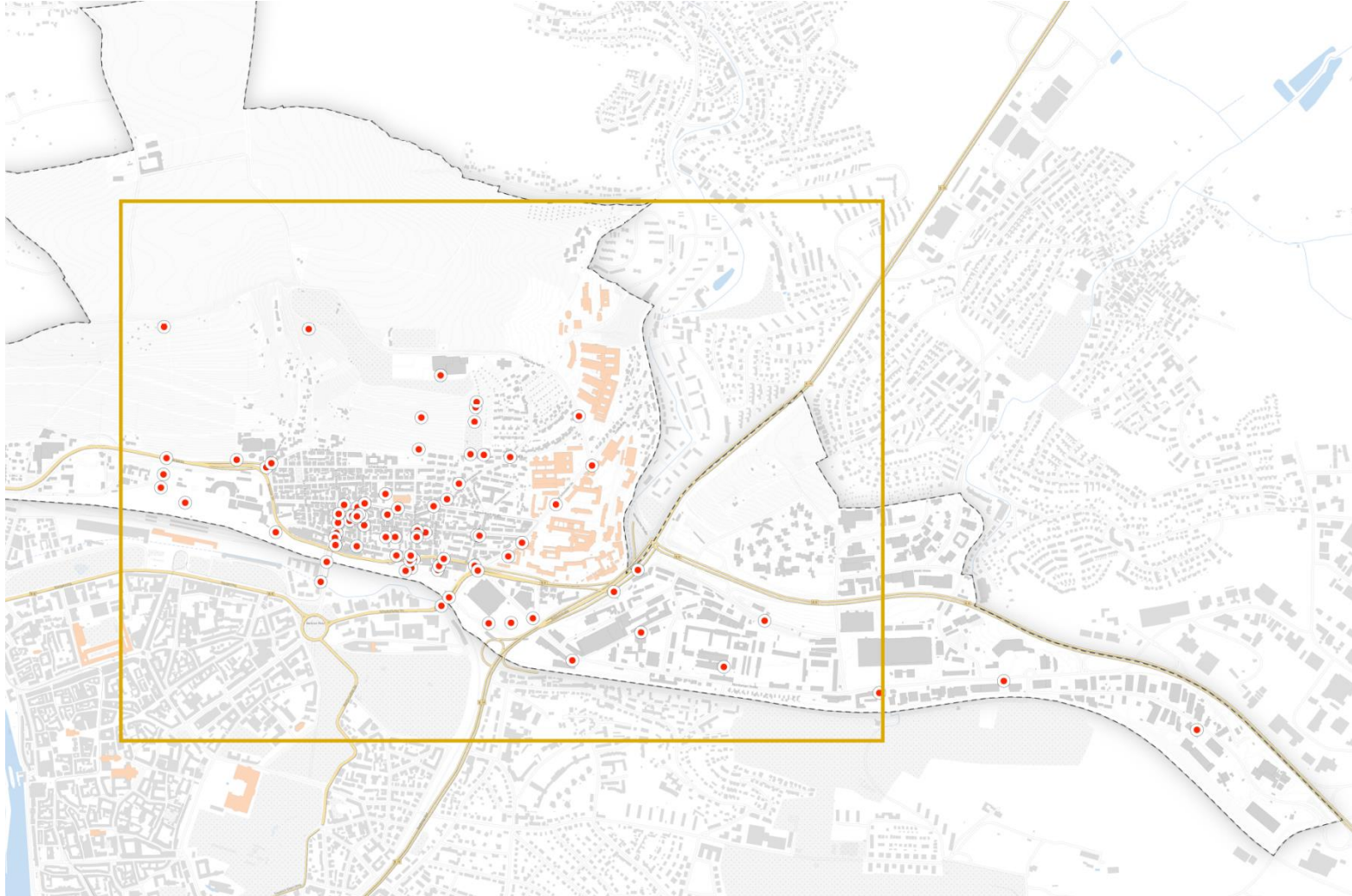


Mobilität und Verkehr
Grün- und Freiflächen
Lokale Wirtschaft und Nahversorgung

Zahl der Unterstützer („Likes“)



Rücklauf – Verortung der Vorschläge: vor allem im Altort



Rücklauf – Verortung der Vorschläge nach Themenfeldern

